

TURNER ACRYL GOUACHE

メディウム 13 Mediums

13 mediums that help you achieve what you desire

To make art work glossy
Gloss Varnish

60ml 160ml

Milky-white liquid that dries to a transparent and water-resistant film. Can be used as a final coat to add gloss on art work as well as mixed with paints. The more amount you mix the varnish with a paint, the glossier, more transparent and better adhesion the paint is. Please note that Gloss Varnish is not removable once dried.

To retard drying time
Retarder

60ml 160ml

Slows the drying time of paints to enjoy a watercolor-like gradation technique or to achieve smooth surfaces without brush strokes. Please note that using too much Retarder may cause the surface tacky for one or two days.

To make art work on glass
Glass Primer

60ml 160ml

Used as an undercoat on glass with good adhesion. Brush out directly or with about 10% water. Apply one or two coats as thinly as possible for the best finish. Dry thoroughly for more than one day before overpainting Acryl Gouache.

To make art work on wood
Wood Primer

60ml 160ml

Used as an undercoat on wood with good covering power and adhesion. Wood Primer will block stains and seal porous surfaces to prevent colors from excessive soaking into wood. Dilute with about 30% water to make smooth and beautiful finish. Dry thoroughly for more than one day before overpainting Acryl Gouache.

To make art work on Metal
Metal Primer

60ml 160ml

Used as an undercoat on metal with good water resistance and weatherability. Brush out directly or with about 10% water. Apply one or two coats as thinly as possible for the best results. Dry thoroughly for more than one day before overpainting Acryl Gouache.

To make art work on Fabric
Fabric Medium

60ml 160ml

Water-based medium for fabrics with good flexibility, water resistance and weatherability after drying. Mix Fabric Medium and the paint with the ratio of 1:1 to 2:1 for good adhesion on fabrics. Dilute with a small amount of water for better brushability.

For undercoating
Gesso

40ml 350ml

Used to prepare white substrates, Gesso enables inherent vibrancy of paints for paintings thanks to its excellent covering power and adhesiveness. Dilute with about 30% water and apply with a wide brush or roller for uniform finish. Two or three coats of Gesso will make the surface more beautiful and smoother. Touch to dry in about 30 minutes and recoatable in 2 hours at an ambient temperature of 20°C.

For impasto (Without changing color tone)
Modeling Paste (Normal)

40ml 350ml

Water-based paste in white color with high viscosity, which enables opaque and matte impasto. When mixed with paint, it expresses the same color tone without changing color tone. After drying, it helps you to easily carve matiere with a knife. Note that it shrinks by approximately 40% after drying.

For impasto (Light)
Modeling Paste (Soft)

40ml 350ml

Water-based paste in white color with high viscosity, which enables opaque and matte impasto. Modeling Paste (Soft) dries to an elastic film with light weight of about 1/5 of other modeling pastes. It makes color paler when excessive amount is mixed with the color. Please note that it shrinks by approximately 30% after drying.

For impasto (Pastel)
Modeling Paste (Pastel)

40ml 350ml

Water-based paste in white color with high viscosity, which enables opaque and matte impasto. It gives an elastic film after drying, and pastel tone when mixed with paint. Please note that it shrinks by approximately 40% after drying. Impasto of about 3cm thickness will take about 3 to 6 days to thoroughly dry at an ambient temperature of 20°C.

For granular textured
Coarse Gel

40ml 350ml

Formulated with fine granules, Coarse Gel creates rough textured surfaces. Mixed with colors, it creates various textures depending on the amount of the medium used.

To make art work translucent (Gloss)
Gel Medium (Gloss)

40ml 350ml

Water-based paste in milky-white, yet becomes transparent and water-resistant after drying. Mixing Gel Medium with paint in 1:1 or more makes art work glossier and more translucent, and also enables impasto technique. Suitable to collage technique as well due to strong adhesiveness.

To make art work translucent (Matte)
Gel Medium (Matte)

40ml 350ml

Water-based paste in milky-white, yet becomes transparent and water-resistant after drying. Mixing Gel Medium with paints makes surfaces more translucent with reduced gloss, and also enables impasto technique. The more the medium is mixed, the less glossy the surface will be.



ACRYLIC POLYMER EMULSION COLORS

FOR ART & DESIGN

OPAQUE MAT & WATER-RESISTANT

KEEP BRUSHES WET

CLEAN WITH SOAP & WATER

Made in Japan

TURNER ACRYL GOUACHE

4-+-<アクリル水彩画>

TURNER COLOUR WORKS LTD.
2-15-7 Mitsuyakita, Yodogawa-ku,
Osaka 532-0032 JAPAN 106308-1212
Net 100ml Made in Japan

Acrylic polymer emulsion colors
for art & design
opaque, mat & water-resistant
keep brushes wet
clean with soap & water



Good adhesiveness to various ground materials, flexibility, quick drying suitable for painting over, and water-resistance and durability suitable for outdoor usages. With these superb characteristics and rich 219 colors in Acryl Gouache, you only have to pursue your artistic mind.

Colors you want to care, Grounds you needn't to care, 219 Colors

TURNER ACRYL GOUACHE
▶▶ 5 features ▶▶
that expands your creativity

Colors spread out smoothly

Superior spreading of colors thanks to ultra-fine pigments. You can paint wide areas uniformly without any defects, with no need to repaint.



Quick Drying

Dries quickly. Can be painted effectively and efficiently. You can paint quickly and wonderfully as you wish, and expand your creativity.

Good Water-Resistance

Water-reducible, yet good water-resistance after drying. You can paint multiple layers with no bleeding and no streaking.

Good Matte Finish

Opaque finish that will enhance beautiful coloring. Sophisticated quality finish like velvet will enhance your expression.

Good Adhesion

Reliable adhesion to various materials is beyond your expectation.

Materials that can be painted by Acryl Gouache

Paper, wood, canvas (water-based, oil), mortar, stone, slate, glass, aluminum, iron, pre-coated metal, plastics such as hard vinyl, styrol, styrofoams and acrylic boards, etc.

Work using Cardboards and Metals



Tomo Hiko トモ・ヒコ

I coat gesso thickly on the bonded cardboards and glue glass eyes and metal scales on it. Acryl Gouache can cover the undercolor effectively, so I like its beautiful finish which obscures original material completely.

Work using Clay



Yukinori Dehara デハラユキノリ

Acryl Gouache has a mat and good coloring on the paper clay, and dries uniformly, so I have been using it since my schooldays. I have so many favorite colors that I sometimes want to use colors directly from tube.

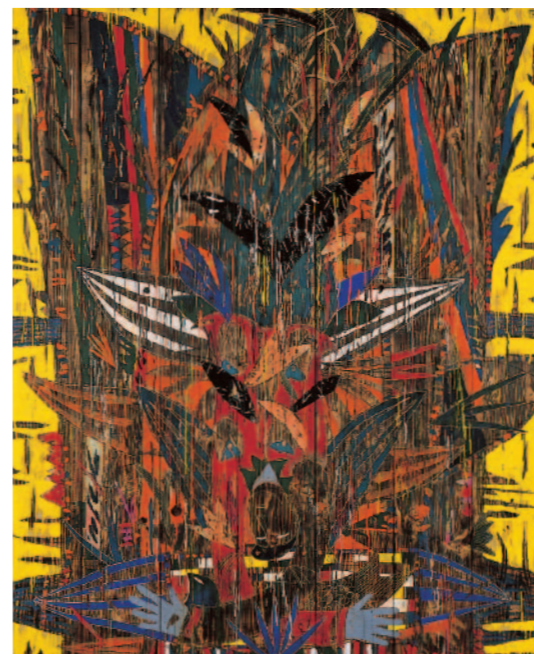
Work using Styrofoam



Ako Yoshioka よしおか アコ

I directly apply Acryl Gouache after carving out the Styrofoam by hot wire. It has a variety of colors and keeps brightness even after drying, so I can go on the work securely.

Work using Wood



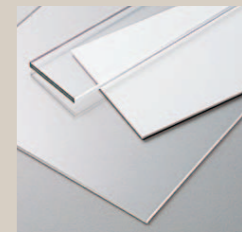
Hiroataka Morikawa 森川 浩孝

Since my style is to overpaint directly on the wooden plate, its adhesiveness and fast drying enable me to take less time and to concentrate on creation.

And Other Materials such as



木
Wood
に使用



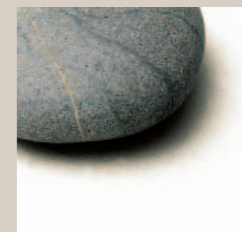
アクリル板
Acrylic Boards
等に使用

As Acryl Gouache stays on wood very well, you can exploit full potential of wood's shape and texture, and expand the image of your work.

You can finish water-repellent materials such as acrylic boards or plastics by multiple layering of Acryl Gouache.



布
Cloth
に使用



石
Stone
に使用

You can add movement on your work by using surface texture and flexibility of cloth. Since cloth is water-absorbent, you should paint as if putting Acryl Gouache gently on it.

Brilliant colors of Acryl Gouache can be painted on stones smoothly. You can paint colors to utilize natural shape of the stone, or make patterns to enhance the expression on the stone.

Your original items



Tiny accentuation on your small articles will make them your original items.



Can be painted on denims or leather, styrofoam, glass..., etc. Materials you want to paint on will be your canvases.

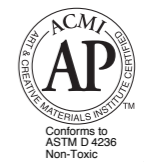
Note) As Acryl Gouache is not exclusively for cloth, it's not suitable for practical use.

Single color

Size	A rank	B rank
11ml (36 colors)	28 colors	8 colors
20ml (all 219 colors)	154 colors	61 colors
40ml (81 colors)	60 colors	21 colors
100ml	24 colors	

Sets

Size	Set
11ml	●12 colors set
	●13 tubes (12 colors) set
	●18 colors set
	●24 colors set
20ml	●12 colors set ●18 colors set
	●24 colors set ●36 colors set
	●Pro Cube 9 colors set
	●Pro Cube 18 colors set
40ml	●12 colors set



All colors (except Jet Black) are non-toxic and hold the AP seal from ACMI for safe educational use.



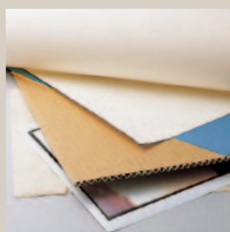
●Jet Black Contains : Soluble Copper may be harmful if misused. NOT FOR USE BY CHILDREN.

*Description on water-resistance and adhesiveness is based on the general use in artistic or aesthetic purposes. For practical purposes, these properties may not be strong enough, and tests should be done before use.

*Keep out of contact with mouth and eyes.

*Wash hands after use.

*Keep out of reach of children.



紙
Paper
に使用

Papers of various appearances such as glossy or rough textures, and bulky quality. As papers are easy and inexpensive to handle, you can challenge whatever you wish.



金属
Metal
に使用

You can enjoy matte finish of Acryl Gouache on a sharp brightness of the metal.



粘土
Clay
に使用

Matte finish of Acryl Gouache will enhance the quality of clay. You can keep the original color of the clay by painting thinly, and obtain subtle nuance.

11	20	40	100	1-A	WHITE	ホワイト
20	40			2-A	NEUTRAL GREY 8	ニュートラル グレー 8
20	40			3-A	NEUTRAL GREY 7	ニュートラル グレー 7
20	40			4-A	NEUTRAL GREY 5	ニュートラル グレー 5
20	40			8-A	LAMP BLACK	ランプ ブラック
11	20	40	100	9-A	JET BLACK	ジェット ブラック
11	20	40	100	10-A	PERMANENT LEMON	パーマネント レモン
11	20	40	100	11-A	PERMANENT YELLOW	パーマネント イエロー
11	20	40	100	12-A	PERMANENT YELLOW DEEP	パーマネント イエロー ディープ
20	40			13-A	PERMANENT YELLOW ORANGE	パーマネント イエロー オレンジ
11	20	40	100	14-A	PERMANENT ORANGE	パーマネント オレンジ
11	20	40	100	20-A	PERMANENT SCARLET	パーマネント スカーレット
11	20	40	100	21-A	PERMANENT RED	パーマネント レッド
11	20	40	100	22-A	CARMINE	カーミン
20	40			23-A	ROSE	ローズ
11	20	40		24-A	OPERA RED	オペラ レッド
20	40	100		25-A	PINK	ピンク
20	40			26-A	CORAL RED	コーラル レッド
20				28-A	CHINESE RED	チャイニーズ レッド
20				29-A	POPPY RED	ポピー レッド
11	20	40		30-A	JAUNE BRILLANT	ジョン ブリアン
20	40			31-A	NAPLES YELLOW	ネーブルズ イエロー
11	20	40	100	32-A	YELLOW OCHRE	イエロー オーカー
20	40			33-A	VENETIAN RED	ベネチアン レッド
11	20	40	100	34-A	BURNT SIENNA	バーント シェナー
20	40	100		35-A	SEPIA	セピア
20	40			36-A	RAW UMBER	ロー アンバー
11	20	40		37-A	BURNT UMBER	バーント アンバー
20	40			38-A	CHOCOLATE	チョコレート
20	40			40-A	EMERALD GREEN	エメラルド グリーン
20	40			41-A	PERMANENT YELLOW GREEN	パーマネント イエロー グリーン
11	20	40	100	42-A	PERMANENT GREEN LIGHT	パーマネント グリーン ライト
11	20	40	100	43-A	PERMANENT GREEN MIDDLE	パーマネント グリーン ミドル
20	40			44-A	PERMANENT GREEN DEEP	パーマネント グリーン ディープ
11	20	40		45-A	DEEP GREEN	ディープ グリーン
11	20	40	100	46-A	OLIVE GREEN	オリーブ グリーン
11	20	40	100	47-A	VERIDIAN (Hue)	ビリディアン (ヒュー)



TURNER ACRYL GOUACHE

Ordinary Colors

74 colors

Full range of color lineup consists of intermediate colors in addition to basic colors.

普通色



Masaki Shiota 塩田 雅紀

I paint the ground with gesso and make fine streaks on the surface using my hand-made notched spatula. In a painting style like mine to paint lights on the dark background, I think Acryl Gouache is suitable.



Naoko Machida 町田 尚子

With Acryl Gouache, I can draw in detail and create greater variations in my favorite red and yellow, so I love it.



KAYO

From my experience, Acryl Gouache is very helpful because I can calculate the difference of colors between the actual work and printed work at the creation stage.



Singo Tanaka 田中 新吾

Photo-making is a method for emphasizing feelings by directly painting on a printed matter with brush and paint. I like this because it does not repel even with much water, and I can draw lines as I intend.



Fumio Watanabe 渡辺 淳美生

Overpainting is easy and beautiful. Acryl Gouache is indispensable for "light and shadow" of European imagined sceneries which I've been working on for many years.

					PEACOCK BLUE	ピーコック ブルー	50-A	20	40		
					SKY BLUE	スカイ ブルー	51-A	11	20	40	100
					COBALT BLUE (Hue)	コバルト ブルー (ヒュー)	52-A	11	20	40	100
					ULTRAMARINE	ウルトラマリン	53-A	11	20	40	100
					PRUSSIAN BLUE (Hue)	プルシアン ブルー (ヒュー)	54-A	11	20	40	100
					TURQUOISE BLUE	ターコイズ ブルー	55-A	20	40		
					LIGHT BLUE	ライト ブルー	56-A	20	40		
					LILAC	ライラック	60-A	20	40		
					RED VIOLET	レッド バイオレット	61-A	20	40		
					VIOLET	バイオレット	62-A	11	20	40	100
					BLUE VIOLET	ブルー バイオレット	63-A	20	40		
					VERMILION (Hue)	バーミリオン (ヒュー)	114-A	20			
					CRIMSON	クリムソン	121-A	20	40		
					CURRENT RED	カーラント レッド	122-A	20			
					ROSE PINK	ローズ ピンク	123-A	20			
					RAW SIENNA	ロー シェナー	131-A	20	40		
					MUSTARD	マスタード	132-A	20	40		
					APRICOT	アブリコット	133-A	20			
					DANDELION	タンテイライオン	134-A	20			
					IVOLY YELLOW	アイボリー イエロー	135-A	20			
					MAIZE YELLOW	メイズ イエロー	136-A	20			
					FRESH GREEN	フレッシュ グリーン	140-A	20			
					AQUA GREEN	アクア グリーン	141-A	20	40	100	
					IVY GREEN	アイビー グリーン	142-A	20	40		
					CYPRUS	キプロス	143-A	20	40		
					BERYL GREEN	ベリル グリーン	144-A	20			
					SPRING GREEN	スプリング グリーン	147-A	20			
					HORIZON BLUE	ホライズン ブルー	150-A	20			
					AQUA BLUE	アクア ブルー	151-A	11	20	40	
					BLUE COMPOSE	ブルー コンポーズ	152-A	20	40	100	
					ULTRAMARINE LIGHT	ウルトラマリン ライト	153-A	20	40		
					NIGHT BLUE	ナイト ブルー	154-A	20	40		
					SPRING BLUE	スプリング ブルー	155-A	20			
					MARINE BLUE	マリン ブルー	156-A	20			
					MAGENTA	マゼンタ	161-A	20	40		
					AUBERGINE	オーバージーン	162-A	20	40		
					DEEP PURPLE	ディープ パープル	163-A	20	40		

No.	Price rank	Color Name (English)	Color Name (Japanese)	Color Index name	Munsell Notation	Light-fastness
1	A	WHITE	ホワイト	PW6	N9.5	***
2	A	NEUTRAL GREY 8	ニュートラル グレー 8	PW6-PBK7	N8.0	***
3	A	NEUTRAL GREY 7	ニュートラル グレー 7	PW6-PBK7	N7.0	***
4	A	NEUTRAL GREY 5	ニュートラル グレー 5	PW6-PBK7	N5.0	***
8	A	LAMP BLACK	ランプ ブラック	PBK7	N2.0	***
9	A	JET BLACK	ジェット ブラック	PBK1	N1.5	***
10	A	PERMANENT LEMON	パーマネント レモン	PY3	10Y 9.2/12	***
11	A	PERMANENT YELLOW	パーマネント イエロー	PY74	5Y 8.5/13	***
12	A	PERMANENT YELLOW DEEP	パーマネント イエロー ディープ	PY55-PY170	10YR 8.0/13	**
13	A	PERMANENT YELLOW ORANGE	パーマネント イエロー オレンジ	PY170	5YR 7.0/13	**
14	A	PERMANENT ORANGE	パーマネント オレンジ	PO43-PY170	10R 6.0/14	***
20	A	PERMANENT SCARLET	パーマネント スカーレット	PR9	7.5R 4.5/15	**
21	A	PERMANENT RED	パーマネント レッド	PY170	5R 3.5/14	**
22	A	CARMINE	カーミン	PR238	2.5R 3.6/12.5	
23	A	ROSE	ローズ	fluorescent-PV19	10RP 5.0/18	
24	A	OPERA RED	オペラ レッド	fluorescent-PR9-PW6		
25	A	PINK	ピンク	fluorescent-PW6		
26	A	CORAL RED	コーラル レッド	PR9-PW6	2.5R 7.0/10	**
28	A	CHINESE RED	チャイニーズ レッド	PR9-PR170-PR101	8R 4.4/14	**

No.	Price rank	Color Name (English)	Color Name (Japanese)	Color Index name	Munsell Notation	Light-fastness
29	A	POPPY RED	ポピー レッド	fluorescent-PR9-PR170	7R 4.5/16	
30	A	JAUNE BRILLANT	ジョン ブリアン	PW6-PY170-PO43	2.5YR 8.0/7	
31	A	NAPLES YELLOW	ネーブルズ イエロー	PY53-PY42	2.5Y 7.5/8	*
32	A	YELLOW OCHRE	イエロー オーカー	PY42	10YR 7.0/9	***
33	A	VENETIAN RED	ベネチアン レッド	PR101-PW6-PO43-PR9	9R 4.5/9	***
34	A	BURNT SIENNA	バーント シェナー	PB11-PBK7	10R 4.0/7	***
35	A	SEPIA	セピア	PR101-PB11-PBK7	10YR 3.0/2	***
36	A	RAW UMBER	ロー アンバー	PB11-PBK7-PW6	8.5YR 4.0/3	***
37	A	BURNT UMBER	バーント アンバー	PR101-PB11-PBK7	5YR 3.5/3	***
38	A	CHOCOLATE	チョコレート	PR14-PR101-PBK7	7R 2.5/4	**
40	A	EMERALD GREEN	エメラルド グリーン	PG7-PY3-PW6	4G 6.5/10	**
41	A	PERMANENT YELLOW GREEN	パーマネント イエロー グリーン	PG7-PY74	5G 8.0/10	***
42	A	PERMANENT GREEN LIGHT	パーマネント グリーン ライト	PG7-PY3	10GY 6.5/13	***
43	A	PERMANENT GREEN MIDDLE	パーマネント グリーン ミドル	PB15-PY3	5G 4.5/10	***
44	A	PERMANENT GREEN DEEP	パーマネント グリーン ディープ	PB15-PY3	10G 3.5/8	***
45	A	DEEP GREEN	ディープ グリーン	PY55-PB15	2.5G 4.0/5	**
46	A	OLIVE GREEN	オリーブ グリーン	PY55-PR9-PB15	2.5GY 4.0/3	
47	A	VERIDIAN (Hue)	ビリディアン (ヒュー)	PB15-PY3	5BG 3.5/7	***
50	A	PEACOCK BLUE	ピーコック ブルー	PB15-PY3-PW6	10BG 4.0/8	**

●Black

White 4 : 1 Jet Black	White 19 : 1 Lamp Black
<p>9-A JET BLACK ジェット ブラック</p> <p>The darkest black. As Jet Black places its importance on blackness, its mixing property is sacrificed.</p>	<p>8-A LAMP BLACK ランプ ブラック</p> <p>Most suitable for mixing. Lamp Black can be painted uniformly, and makes neutral gray when mixed with White.</p>

No.	Price rank	Color Name (English)	Color Name (Japanese)	Color Index name	Munsell Notation	Light-fastness
51	A	SKY BLUE	スカイ ブルー	PB15-PY3-PW6	10B 4.0/10	***
52	A	COBALT BLUE (Hue)	コバルト ブルー (ヒュー)	PB29-PW6	7PB 3.5/17	***
53	A	ULTRAMARINE	ウルトラマリン	PB29	7.5PB 3.0/17	**
54	A	PRUSSIAN BLUE (Hue)	プルシアン ブルー (ヒュー)	PB29-PB15-PBK7	8.5PB 2.0/16	**
55	A	TURQUOISE BLUE	ターコイズ ブルー	PB15-PY3-PW6	5B 5.2/8	**
56	A	LIGHT BLUE	ライト ブルー	PB29-PY23-PW6	7PB 5.5/12	**
60	A	LILAC	ライラック	PW6-PV23-PR122	5P 5.0/9	**
61	A	RED VIOLET	レッド バイオレット	fluorescent	10P 3.5/19	
62	A	VIOLET	バイオレット	fluorescent-PV23	5P 2.8/17	
63	A	BLUE VIOLET	ブルー バイオレット	fluorescent	10PB 2.0/13	
114	A	VERMILION (Hue)	バーミリオン (ヒュー)	PO16-fluorescent	9R 5.8/16	
121	A	CRIMSON	クリムソン	PR14	5R 3.2/11	**
122	A	CURRENT RED	カーラント レッド	PR170-PR238-fluorescent	3R 4.3/16	
123	A	ROSE PINK	ローズ ピンク	PW6-fluorescent	4RP 4.7/17	
131	A	RAW SIENNA	ロー シェナー	PB11-PY42	6YR 5.5/8	***
132	A	MUSTARD	マスタード	PY170-PY74-PG8	6Y 6.0/7	**
133	A	APRICOT	アブリコット	PW6-PY42-PR101	5YR 7.0/6	***
134	A	DANDELION	タンテイライオン	PY55-PY170-PG7	5Y 7.4/11	*
135	A	IVORY YELLOW	アイボリー イエロー	PW6-PY42	1Y 8.9/3	***

No.	Price rank	Color Name (English)	Color Name (Japanese)	Color Index name	Munsell Notation	Light-fastness
136	A	MAIZE YELLOW	メイズ イエロー	PW6-PY170	6YR 8.1/8	**
140	A	FRESH GREEN	フレッシュ グリーン	PY74-PG7	2GY 8.0/11	***
141	A	AQUA GREEN	アクア グリーン	PG7-PB15-PW6	5BG 7.8/7	***
142	A	IVY GREEN	アイビー グリーン	PG7-PG36-PB15-PY3	10G 3.0/6	***
143	A	CYPRUS	キプロス	PB15-PG7-PB29-PY3	10BG 2.7/4.5	***
144	A	BERYL GREEN	ベリル グリーン	PW6-PB15-PG7	7.5BG 6.5/8	***
147	A	SPRING GREEN	スプリング グリーン	PB15-PY3	2G 5.8/12	***
150	A	HORIZON BLUE	ホライズン ブルー	PW6-PB15-PG7	5.5B 6.5/8	***
151	A	AQUA BLUE	アクア ブルー	PB15-PY3	7.5B 7.2/8	**
152	A	BLUE COMPOSE	ブルー コンポーズ	PB15-PW6	10B 5.3/11	***
153	A	ULTRAMARINE LIGHT	ウルトラマリン ライト	PB29-PB15-PW6	5PB 4.0/13	***
154	A	NIGHT BLUE	ナイト ブルー	PB15-PG7-PB29-PY3	10B 2.5/5.5	**
155	A	SPRING BLUE	スプリング ブルー	PB15-PG7-PB29-PW6	2PB 4.1/12	**
156	A	MARINE BLUE	マリン ブルー	PB15-PG7	1PB 3.3/11	***
161	A	MAGENTA	マゼンタ	fluorescent-PR88	5.5B 6.5/8	***
162	A	AUBERGINE	オーバージーン	fluorescent-PR88-PR14	10RP 2.5/7	*
163	A	DEEP PURPLE	ディープ パープル	fluorescent-PR88	10P 2.3/8	

Japanesque Colour

69色 / 69 colors

絵具の中に細かな粉を混合し独特な「ざらざら」とした質感と「日本」を感じさせる落ち着いた美しい色調が特長の伝統的な69色。これまでにない可能性を秘めた新しいテクスチャーが楽しめます。

Formulated with fine powders, Japanesque has a unique coarse texture, and sophisticated and beautiful [Japanese] tones of 69 traditional colors. You can use this opaque acrylic paint of new texture with unknown potentiality.



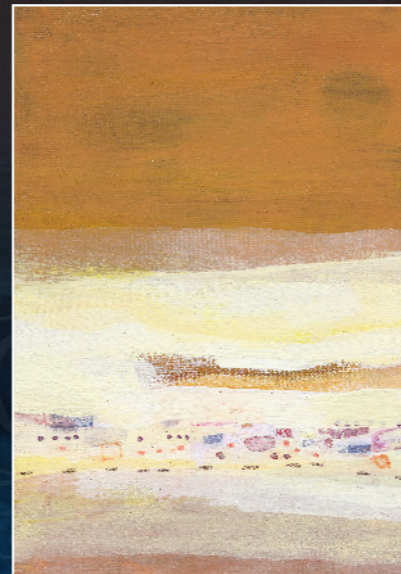
岩崎 絵里 *Iwasaki Eri*

色ののびが良く、落ち着いた自然な色味とやわらかな発色、粒子による厚みなど絵具自体のおもしろさを感じます。しみ込ませる・にじませる・重ねる・引っ掻く・転写する・洗う等、さまざまな表現方法ができるので新しい引き出しを増やせそうです。



才村 昌子 *Saimura Masako*

ザラっとした質感の塗り心地がおもしろいです。あまり混色しなくても落ちついた色調が得られ、マットで重厚な仕上がりがなるのが嬉しいです。



平野 瑞恵 *Hirano Mizue*

重ねた絵具がかすれる所と、フラットにのった所のマチエールの表情の違いをつけやすく、その中でおきた偶発的な現象や色の重なり的美しさ、リズム感を大切に描いていく事ができます。

新しい日本の伝統色



色番	色名	Colour Name	Colour Index name	マンセル記号	耐光性
299-A	純白粉 (じゆんぱくごふん)	J.P. WHITE GOHUN	PW18	N9.3	***
300-A	白胡粉 (しろごふん)	J. WHITE GOHUN	PW18	N9.2	***
301-A	白 (しろ)	J. WHITE	PW6	N9.5	***
302-A	藍鼠 (あいねず)	J. GREY	PW6-PB15-PBK7-PV23	10PB4.3/1.9	**
303-A	鉛色 (なまりいろ)	J. BLUE GREY	PW6-PB29-PBK7	2PB 3.8/2	***
306-A	青墨 (あおすみ)	J. BLUE BLACK	PBK7-PB15-PV23	5.5RP1.8/0.3	***
307-A	赤墨 (あかすみ)	J. RED BLACK	PBK7-PR101	5.5YR2.0/0.5	***
308-A	消炭色 (けしすみいろ)	J. DARK GREY	PBK7	N2.0	***
310-A	黄炭色 (きはだいろ)	J. PALE YELLOW	PW6-PY3-PY42	5Y 8.5/8	**
311-A	蒸炭色 (むしくいろ)	J. ENAMEL	PW6-PY42-PY74-PBK7	4.5Y8.3/5.0	***
312-A	鬱金色 (うこんいろ)	J. DEEP YELLOW	PY74-PY42-PR101	1YR 7.1/11	***
316-A	黄丹 (おうに)	J. STRONG ORANGE	PY42-POT3-PY170	2.5YR 5.5/11	***
320-A	緋色 (ひいろ)	J. SCARLET	PW6-PR9-PR254-PBK7	6.5Y4.7/13.5	***
321-A	狸々緋 (しょうじょうひ)	J. YELLOW RED	PR254-PR101	7R 3.9/12	***
322-A	深緋 (こきび)	J. RED	PR14-PR170	5R 3.4/11	**
323-A	葡萄酒色 (ぶどうしゅいろ)	J. RED PURPLE	fluorescent-PR14-PV23	1R 2.8/8	*
324-A	胭脂色 (えんじいろ)	J. DEEP RED	PR14-PR122	3.5R 3.2/10	**
325-A	一斤染 (いっこんぞめ)	J. PALE PINK	PW6-PR101	8R 8.0/4	***
326-A	紅梅色 (こうばいいろ)	J. DEEP PINK	PW6-PR101-PR14	3R 6.6/6	***
327-A	真朱 (しんしゆ)	J. RED BROWN	PW6-PR101-PR254	6R 4.8/8	***
328-A	苺色 (いちごいろ)	J. STRAWBERRY RED	PW6-PR238	9.5RP4.0/12.9	***
329-A	梅紫 (うめむらさき)	J. GRAYISH RED	PW6-PR122-PR254-PBK7	7.5RP3.9/6.2	***
330-A	紫色 (むしいろ)	J. GRAYISH BEIGE	PW6-PY74-PR101-PBK7	1Y5.1/2.4	***
331-A	砥の粉色 (とのこいろ)	J. IVORY YELLOW	PW6-PY42-PR101-PBK7	9YR7.7/5.3	***
332-A	香色 (こういろ)	J. BEIGE	PW6-PY42-PR101-PBK7	7.5YR 7.3/3	***
333-A	生壁色 (なまかべいろ)	J. DEEP BEIGE	PW6-PB11-PY42-PBK7	9YR 5.2/4	***
334-A	狐色 (きつねいろ)	J. YELLOW BROWN	PY42-PB11	8.5YR 5.7/8	***
335-A	煙草色 (たばこいろ)	J. BROWN	PB11-PBK7	7YR 4.2/5	***
336-A	棕櫚色 (しゅいろ)	J. GREYISH BROWN	PR101-PB11-PBK7	5YR 3.1/3	***
337-A	焦茶 (こげちゃ)	J. BURNT UMBER	PB11-PBK7-PR101	10YR 3.1/2	***
338-A	墨法色 (けんぽういろ)	J. DARK BROWN	PR101-PBK7	5YR 2.3/1	***
339-A	海老茶 (えびちゃ)	J. RED BROWN	PR14-PR101-PBK7-PB11	7.9R2.9/4.3	**
340-A	浅緑 (あさみどり)	J. PALE GREEN	PW6-PY42-PG7	9.5GY 7.6/3.5	***
341-A	若芽色 (わかめいろ)	J. LIGHT GREEN	PW6-PY42-PY3-PG7	2GY 7.5/6	***
342-A	青色 (こけいろ)	J. YELLOW GREEN	PY42-PY74-PB15	3GY 4.7/5	***
343-A	若草色 (わかぐさいろ)	J. GREEN LIGHT	J. GREEN LIGHT	J. GREEN LIGHT	J. GREEN LIGHT
344-A	海松茶 (みるちや)	J. OLIVE GREEN	J. OLIVE GREEN	J. OLIVE GREEN	J. OLIVE GREEN
345-A	松葉色 (まつばいろ)	J. GRAYISH GREEN	J. GRAYISH GREEN	J. GRAYISH GREEN	J. GRAYISH GREEN
346-A	千歳緑 (せんざいみどり)	J. DEEP GREEN	J. DEEP GREEN	J. DEEP GREEN	J. DEEP GREEN
347-A	海松藍 (みるちや)	J. DARK GREEN	J. DARK GREEN	J. DARK GREEN	J. DARK GREEN
348-A	黒緑 (くろみどり)	J. BLACK GREEN	J. BLACK GREEN	J. BLACK GREEN	J. BLACK GREEN
349-A	木蘭色 (もくらんじき)	J. DARK YELLOW	J. DARK YELLOW	J. DARK YELLOW	J. DARK YELLOW
350-A	淡水色 (うすみずいろ)	J. PALE BLUE	J. PALE BLUE	J. PALE BLUE	J. PALE BLUE
351-A	露草色 (つゆぐさいろ)	J. LIGHT BLUE	J. LIGHT BLUE	J. LIGHT BLUE	J. LIGHT BLUE
352-A	瑠璃色 (るりいろ)	J. BLUE	J. BLUE	J. BLUE	J. BLUE
353-A	濃靑 (こきはなだ)	J. DARK BLUE	J. DARK BLUE	J. DARK BLUE	J. DARK BLUE
354-A	紺青 (こんじょう)	J. DEEP BLUE	J. DEEP BLUE	J. DEEP BLUE	J. DEEP BLUE
355-A	紺色 (こんいろ)	J. PRUSSIAN BLUE	J. PRUSSIAN BLUE	J. PRUSSIAN BLUE	J. PRUSSIAN BLUE
356-A	鉄紺 (てつこん)	J. BLACK BLUE	J. BLACK BLUE	J. BLACK BLUE	J. BLACK BLUE
357-A	白群 (びやくぐん)	J. SKY BLUE	J. SKY BLUE	J. SKY BLUE	J. SKY BLUE
359-A	薄紅藤 (うすべにふじ)	J. PALE LILAC	J. PALE LILAC	J. PALE LILAC	J. PALE LILAC
360-A	紅藤 (べにふじ)	J. LILAC	J. LILAC	J. LILAC	J. LILAC
361-A	藤紫 (ふじむらさき)	J. VIOLET	J. VIOLET	J. VIOLET	J. VIOLET
362-A	江戸紫 (えどむらさき)	J. DEEP PURPLE	J. DEEP PURPLE	J. DEEP PURPLE	J. DEEP PURPLE
363-A	黒紫 (くろむらさき)	J. BLACK PURPLE	J. BLACK PURPLE	J. BLACK PURPLE	J. BLACK PURPLE
364-A	紫苑 (しおん)	J. GRAYISH PURPLE	J. GRAYISH PURPLE	J. GRAYISH PURPLE	J. GRAYISH PURPLE
370-B	青金 (あおきん)	J. BLUE GOLD	J. BLUE GOLD	J. BLUE GOLD	J. BLUE GOLD
371-B	赤金 (あかきん)	J. RED GOLD	J. RED GOLD	J. RED GOLD	J. RED GOLD
372-B	緑金 (みどりきん)	J. GREEN GOLD	J. GREEN GOLD	J. GREEN GOLD	J. GREEN GOLD
373-B	黒金 (くろきん)	J. BLACK GOLD	J. BLACK GOLD	J. BLACK GOLD	J. BLACK GOLD
375-B	青銅 (せいどう)	J. BLUE BRONZE	J. BLUE BRONZE	J. BLUE BRONZE	J. BLUE BRONZE
376-B	銅 (どう)	J. COPPER	J. COPPER	J. COPPER	J. COPPER
377-B	赤銅 (しゃくどう)	J. RED BRONZE	J. RED BRONZE	J. RED BRONZE	J. RED BRONZE
380-B	銀 (ぎん)	J. SILVER	J. SILVER	J. SILVER	J. SILVER
381-B	黒銀 (くろぎん)	J. BLACK SILVER	J. BLACK SILVER	J. BLACK SILVER	J. BLACK SILVER
390-D	靑 (あお)	J. IRIDESCENCE I	J. IRIDESCENCE I	J. IRIDESCENCE I	J. IRIDESCENCE I
391-D	靑 (あお)	J. IRIDESCENCE II	J. IRIDESCENCE II	J. IRIDESCENCE II	J. IRIDESCENCE II
392-D	玉虫色 (たまむしいろ)	J. IRIDESCENCE III	J. IRIDESCENCE III	J. IRIDESCENCE III	J. IRIDESCENCE III
393-D	玉虫色 (たまむしいろ)	J. IRIDESCENCE IV	J. IRIDESCENCE IV	J. IRIDESCENCE IV	J. IRIDESCENCE IV

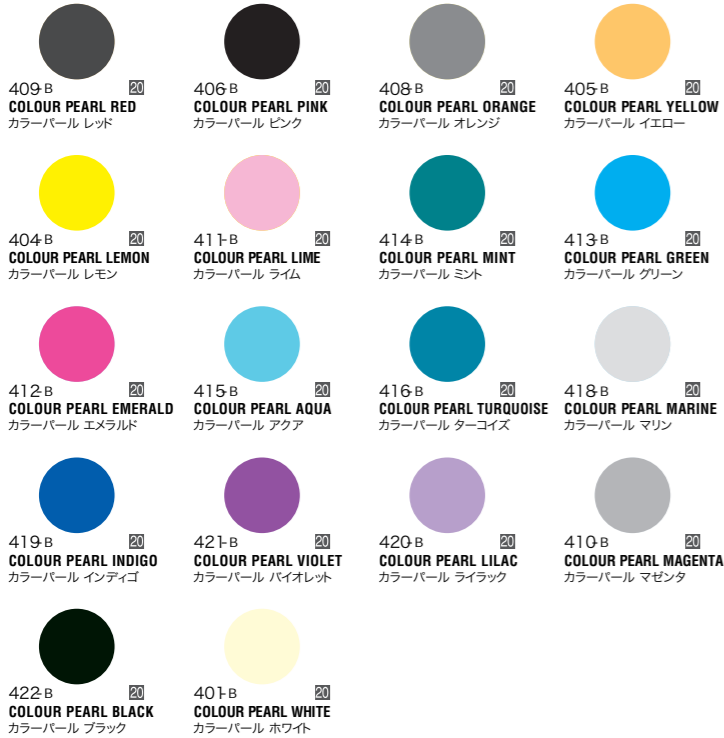
玉虫色(4色)…独特の輝きを持った絵具です。黒など濃い色の上に塗ると、見る角度により、色が変化します。

色番	色名	Colour Name	Colour Index name	マンセル記号	耐光性
343-A	若草色 (わかぐさいろ)	J. GREEN LIGHT	PG7-PY74-PBK7	5GY6.8/10.3	***
344-A	海松茶 (みるちや)	J. OLIVE GREEN	PY42-PR101-PB15	9Y 3.9/3	***
345-A	松葉色 (まつばいろ)	J. GRAYISH GREEN	PW6-PY74-PG7-PBK7	7.5GY4.5/5.3	***
346-A	千歳緑 (せんざいみどり)	J. DEEP GREEN	PY42-PB15-PR101	1.5G 3.3/3	***
347-A	海松藍 (みるちや)	J. DARK GREEN	PY55-PB15-PR254-PBK7	6GY2.7/1.2	***
348-A	黒緑 (くろみどり)	J. BLACK GREEN	PB15-PBK7-PY3	4G 2.5/2	***
349-A	木蘭色 (もくらんじき)	J. DARK YELLOW	PW6-PY74-PR101-PBK7	6Y5.9/4.9	***
350-A	淡水色 (うすみずいろ)	J. PALE BLUE	PW6-PY42-PB15	8.5B2 8.0/3	***
351-A	露草色 (つゆぐさいろ)	J. LIGHT BLUE	PR29-PW6-PB15-PBK7	4PB 5.0/10	**
352-A	瑠璃色 (るりいろ)	J. BLUE	PR29-PB15-PW6-PBK7	6PB 3.2/10	**
353-A	濃靑 (こきはなだ)	J. DARK BLUE	PR29-PB15-PG7-PY3	1.5PB 2.9/7	***
354-A	紺青 (こんじょう)	J. DEEP BLUE	PW6-PB29-PB15-PBK7	6PB2.9/6.9	**
355-A	紺色 (こんいろ)	J. PRUSSIAN BLUE	PR29-PV23-PBK9	8PB 1.9/6	**
356-A	鉄紺 (てつこん)	J. BLACK BLUE	PB15-PBK7-PY3	1.5PB 2.2/3	***
357-A	白群 (びやくぐん)	J. SKY BLUE	PW6-PB15-PV23-PBK7	2PB7.0/5.9	**
359-A	薄紅藤 (うすべにふじ)	J. PALE LILAC	PW6-PR101-PV23	7P 8.0/4	**
360-A	紅藤 (べにふじ)	J. LILAC	PW6-PV23-PR122-PR101	7P 6.0/8	**
361-A	藤紫 (ふじむらさき)	J. VIOLET	PW6-PV23-PR122-PBK7	4P5.3/9.6	**
362-A	江戸紫 (えどむらさき)	J. DEEP PURPLE	PV23-PR122-PW6-PY42	7.5P 2.9/6	**
363-A	黒紫 (くろむらさき)	J. BLACK PURPLE	PR122-PV23-PBK9	9P 2.1/2	**
364-A	紫苑 (しおん)	J. GRAYISH PURPLE	PW6-PR122-PBK7-PR254	8P3.3/3.4	***
370-B	青金 (あおきん)	J. BLUE GOLD	titanium mica	titanium mica	***
371-B	赤金 (あかきん)	J. RED GOLD	titanium mica	titanium mica	***
372-B	緑金 (みどりきん)	J. GREEN GOLD	titanium mica	titanium mica	***
373-B	黒金 (くろきん)	J. BLACK GOLD	titanium mica	titanium mica	***
375-B	青銅 (せいどう)	J. BLUE BRONZE	titanium mica	titanium mica	***
376-B	銅 (どう)	J. COPPER	titanium mica	titanium mica	***
377-B	赤銅 (しゃくどう)	J. RED BRONZE	titanium mica	titanium mica	***
380-B	銀 (ぎん)	J. SILVER	titanium mica	titanium mica	***
381-B	黒銀 (くろぎん)	J. BLACK SILVER	titanium mica	titanium mica	***
390-D	靑 (あお)	J. IRIDESCENCE I	liquid crystalline polymer	liquid crystalline polymer	***
391-D	靑 (あお)	J. IRIDESCENCE II	liquid crystalline polymer	liquid crystalline polymer	***
392-D	玉虫色 (たまむしいろ)	J. IRIDESCENCE III	liquid crystalline polymer	liquid crystalline polymer	***
393-D	玉虫色 (たまむしいろ)	J. IRIDESCENCE IV	liquid crystalline polymer	liquid crystalline polymer	***

Color Pearl series

18 colors カラーパールシリーズ

Colors of this series have splendid, refined, soft and warm luster like pearl.

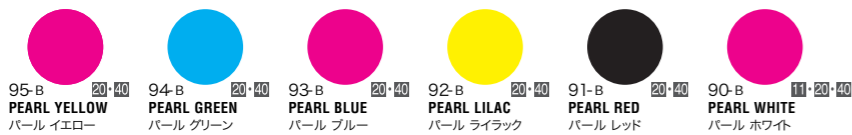


No.	Price rank	Color Name (English)	Color Name (Japanese)	Color Index name	Light-fastness
401	B	COLOUR PEARL WHITE	カラーパール ホワイト	titanium mica	***
404	B	COLOUR PEARL LEMON	カラーパール レモン	titanium mica・PY3・PY74	**
405	B	COLOUR PEARL YELLOW	カラーパール イエロー	titanium mica・PY83	**
406	B	COLOUR PEARL PINK	カラーパール ピンク	titanium mica・PR122	***
408	B	COLOUR PEARL ORANGE	カラーパール オレンジ	titanium mica・PR9・PY3	***
409	B	COLOUR PEARL RED	カラーパール レッド	titanium mica・PR9	**
410	B	COLOUR PEARL MAGENTA	カラーパール マゼンタ	titanium mica・PR5	**
411	B	COLOUR PEARL LIME	カラーパール ライム	titanium mica・PY3・PG7	**
412	B	COLOUR PEARL EMERALD	カラーパール エメラルド	titanium mica・PG7・PY3	**
413	B	COLOUR PEARL GREEN	カラーパール グリーン	titanium mica・PG7	***
414	B	COLOUR PEARL MINT	カラーパール ミント	titanium mica・PG7・PB15	***
415	B	COLOUR PEARL AQUA	カラーパール アクア	titanium mica・PB15	***
416	B	COLOUR PEARL TURQUOISE	カラーパール ターコイズ	titanium mica・PB15・PG7	***
418	B	COLOUR PEARL MARINE	カラーパール マリン	titanium mica・PB29	**
419	B	COLOUR PEARL INDIGO	カラーパール インディゴ	titanium mica・PB15・PV23	***
420	B	COLOUR PEARL LILAC	カラーパール ライラック	titanium mica・PR23	**
421	B	COLOUR PEARL VIOLET	カラーパール バイオレット	titanium mica・PV23・PR122	**
422	B	COLOUR PEARL BLACK	カラーパール ブラック	titanium mica・PBk7	***

Pearl series

6 colors パールシリーズ

Colors of this series have unique pearly luster.



* Opacity is lower compared with ordinary colors.
* These colors are very translucent, so may result in uneven finish.

TURNER ACRYL GOUACHE



"Shining" is added on the brilliant Acryl Gouache. You can use it as you like to achieve what you desire. Use it as a point color, then contrastive, gorgeous, and even fantastic mood will be obtained. Also you can use it for one point decoration on your belongings or in other various scenes as well as on your paintings and illustrations.

No.	Price rank	Color Name (English)	Color Name (Japanese)	Color Index name	Light-fastness
90	B	PEARL WHITE	パール ホワイト	titanium mica	***
91	B	PEARL RED	パール レッド	titanium mica	***
92	B	PEARL LILAC	パール ライラック	titanium mica	***
93	B	PEARL BLUE	パール ブルー	titanium mica	***
94	B	PEARL GREEN	パール グリーン	titanium mica	***
95	B	PEARL YELLOW	パール イエロー	titanium mica	***

Masako Mishina 三品 雅子

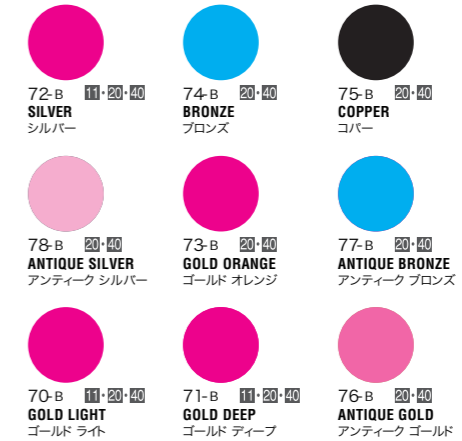
I apply the gold and silver Acryl Gouache as an accent with Japanese natural mineral pigments. Its silky brilliance is an easy expression method for my feeling from past to present and contrastive world of Ying and Yang.



Metallic series

9 colors メタリックシリーズ

This series can offer metallic colors with gorgeous glitter to represent a rhythmical expression.



* Opacity is lower compared with ordinary colors.
* Translucency may result in uneven finish.

No.	Price rank	Color Name (English)	Color Name (Japanese)	Color Index name	Light-fastness
70	B	GOLD LIGHT	ゴールド ライト	PBk11・titanium mica	***
71	B	GOLD DEEP	ゴールド ディープ	titanium mica	***
72	B	SILVER	シルバー	PBk11・titanium mica	***
73	B	GOLD ORANGE	ゴールド オレンジ	titanium mica	***
74	B	BRONZE	ブロンズ	titanium mica	***
75	B	COPPER	コパー	titanium mica	***
76	B	ANTIQUÉ GOLD	アンティーク ゴールド	titanium mica	***
77	B	ANTIQUÉ BRONZE	アンティーク ブロンズ	titanium mica	***
78	B	ANTIQUÉ SILVER	アンティーク シルバー	titanium mica	***

Lamé Color series

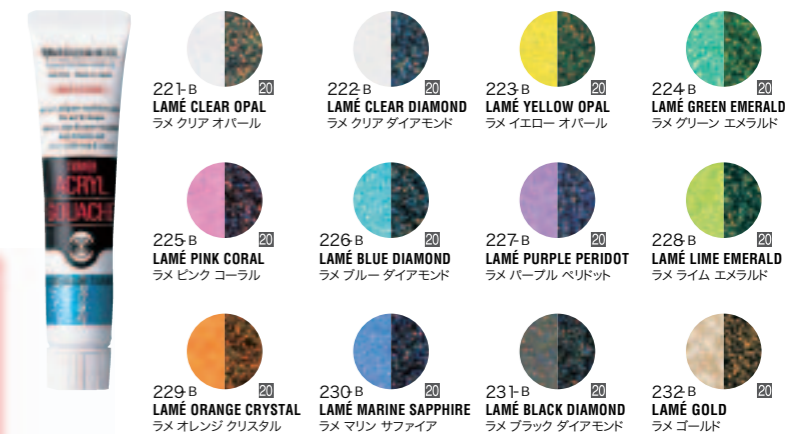
13 colors ラメカラーシリーズ

This series can offer the paints with Lamé,

tones of which will vary depending on viewing angles.

When painted on a black or dark ground, colors may be shine better.

Knife or spatula is better than brush for successful finish.



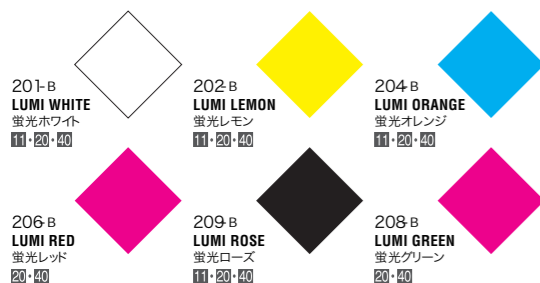
No.	Price rank	Color Name (English)	Color Name (Japanese)
221	B	LAMÉ CLEAR OPAL	ラメクリア オパール
222	B	LAMÉ CLEAR DIAMOND	ラメクリア ダイアモンド
223	B	LAMÉ YELLOW OPAL	ラメイエロー オパール
224	B	LAMÉ GREEN EMERALD	ラメグリーン エメラルド
225	B	LAMÉ PINK CORAL	ラメピンク コーラル
226	B	LAMÉ BLUE DIAMOND	ラメブルー ダイアモンド
227	B	LAMÉ PURPLE PERIDOT	ラメパープル ペリドット
228	B	LAMÉ LIME EMERALD	ラメライム エメラルド
229	B	LAMÉ ORANGE CRYSTAL	ラメオレンジ クリスタル
230	B	LAMÉ MARINE SAPPHIRE	ラメマリン サファイア
231	B	LAMÉ BLACK DIAMOND	ラメブラック ダイアモンド
232	B	LAMÉ GOLD	ラメゴールド
233	B	LAMÉ SILVER	ラメシルバー

Luminous series 6 colors

ルミナスシリーズ

Brilliant fluorescent colors.

Using a black light will make them illuminate.



No.	Price rank	Color Name (English)	Color Name (Japanese)	Color Index name
201	B	LUMI WHITE	蛍光ホワイト	fluorescent
202	B	LUMI LEMON	蛍光レモン	fluorescent
204	B	LUMI ORANGE	蛍光オレンジ	fluorescent
206	B	LUMI RED	蛍光レッド	fluorescent
208	B	LUMI GREEN	蛍光グリーン	fluorescent
209	B	LUMI ROSE	蛍光ローズ	fluorescent



Masakatsu Shimoda 下田 昌克

I cut fish shapes drawn on the cardboard and glue them on a wooden panel. All colors are painted by Acryl Gouache. It is water-soluble, dries quickly, and also has dry and mat texture, resulting in deeper, or more vivid coloration than ordinary acrylic paints.

TURNER ACRYL GOUACHE

Fluorescent colors for brilliance, and Grayish pastel colors for subtle color expression.

You can use colors that are unrealizable by color mixing to achieve what you desire. Mixing series helps color mixing in subtle tone with keeping original brilliance.

Grayish series 6 colors

グレイッシュシリーズ

You can achieve various grayish expressions as you like.

Quiet tones that will not make your work too dark are offered.



Taiko Matsuo 松尾 たいこ

I have started applying Acryl Gouache for my current style of patterned landscape painting. It is very helpful to me because of its mat finish, overpaintability, and not being dull in color.

No.	Price rank	Color Name (English)	Color Name (Japanese)	Color Index name	Munsell Notation	Lightfastness
191	A	GRAYISH RED	グレイッシュレッド	PW6-PR9-PBk7	8.5RP 4.0/2	★★
192	A	GRAYISH BEIGE	グレイッシュベージュ	PW6-PY42-PBk7-PR101	2.5Y 6.0/3	★★★
193	A	GRAYISH BROWN	グレイッシュブラウン	PW6-PY42-PBk7-PR101	8YR 4.8/2	★★★
194	A	GRAYISH GREEN	グレイッシュグリーン	PW6-PY42-PBk7-PG7	8.5GY 4.9/1	★★
195	A	GRAYISH BLUE	グレイッシュブルー	PW6-PBk7-PB15:1	9B 4.6/2	★★★
196	A	GRAYISH PURPLE	グレイッシュパープル	PW6-PBk7-PR170-PV23	5P 4.2/2	★

Pastel series 15 colors

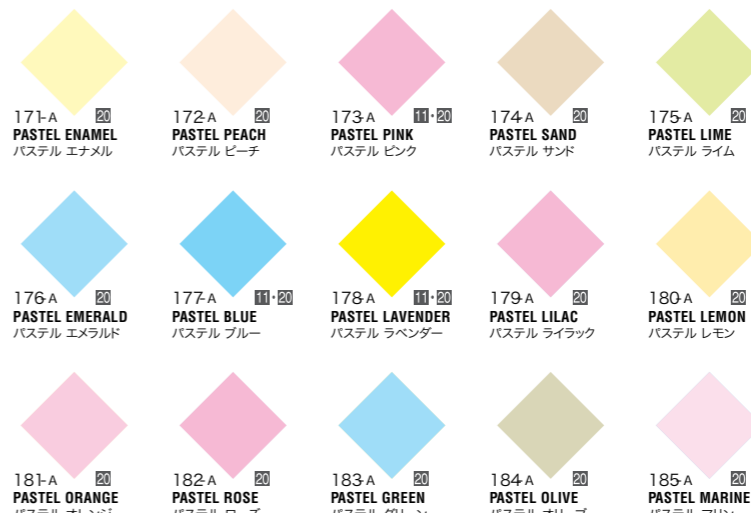
Clear and pure tones will express delicate and sensitive beauty.

Offers unique light tones.

pastel (パステル)



Offers unique light tones.



No.	Price rank	Color Name (English)	Color Name (Japanese)	Color Index name	Munsell Notation	Lightfastness
171	A	PASTEL ENAMEL	パステル エナメル	PW6-PY74-PY55-PY170	5Y 9.3/4	★
172	A	PASTEL PEACH	パステル ピーチ	PW6-PY170-P043	3.5YR 9.1/3	★
173	A	PASTEL PINK	パステル ピンク	PW6-PR9	9RP 8.6/4	★
174	A	PASTEL SAND	パステル サンド	PW6-PY42-PBk7-PR101	10YR 8.5/2	★★★
175	A	PASTEL LIME	パステル ライム	PW6-PY3-PG7	5GY 9.3/6	★★
176	A	PASTEL EMERALD	パステル エメラルド	PW6-PY3-PG7	4GB 9.0/4	★★
177	A	PASTEL BLUE	パステル ブルー	PW6-PB15:3-PG7	5B 8.4/4	★★
178	A	PASTEL LAVENDER	パステル ラベンダー	PW6-PV23-PB15:1	8PB 8.0/5	★★
179	A	PASTEL LILAC	パステル ライラック	PW6-PR122-PV23	7.5P 8.0/6	★
180	A	PASTEL LEMON	パステル レモン	PW6-PY74	7Y 9.2/6	★★
181	A	PASTEL ORANGE	パステル オレンジ	PW6-PY170-P073	2.5YR 8.7/5	★★
182	A	PASTEL ROSE	パステル ローズ	PW6-PR5	4R 8.3/6	★★
183	A	PASTEL GREEN	パステル グリーン	PW6-PG7-PY3	9GY 8.6/7	★★
184	A	PASTEL OLIVE	パステル オリーブ	PW6-PY42-PG7	10Y 8.0/3	★★★
185	A	PASTEL MARINE	パステル マリン	PW6-PB29	6.5PB 8.2/5	★★

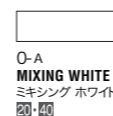
Mixing series 3 colors

ミキシングシリーズ

You can mix colors as you imagine.

Containing no fluorescent pigments, Mixing series stay clear when mixed.

Mixing White



White exclusively for mixing purpose. Translucent white pigment of Mixing White will make clear and pure colors when mixed with other colors.

*Opacity is lower compared with White.

As shown above, increasing Mixing White of about five times as much as White will make almost the same lightness of mixed colors. As Mixing White is easy to adjust the mixing amount, you can make mixed colors more precisely.

No.	Price rank	Color Name (English)	Color Name (Japanese)	Color Index name	Munsell Notation	Lightfastness
0	A	MIXING WHITE	ミキシング ホワイト	PW4	N9.5	★★★
164	A	MIXING MAGENTA	ミキシング マゼンタ	PR122-PW6	6RP 4.0/12	★★
165	A	MIXING VIOLET	ミキシング バイオレット	PV23-PR122-PW6	5P 3.0/8	★★

Mixing Magenta / Mixing Violet

Exclusively for mixing purpose. Containing no fluorescent pigments, it can be painted uniformly when mixed with other colors. Mixed colors are permanent because of its lightfast quality.



Lightfastness Test Results (96 hours).



* Violet and Magenta place their importance on brightness of colors. Although they are less lightfast, their colors are exceptionally vivid.

Simple use makes artwork attractive. How to Use Acryl Gouache

Before Use

●Dilute the paint with water in approximate ratio of 2:1 for uniform finish. ●For the airbrush application, add Gloss Varnish in the same amount or more to adjust color tone and enhance adhesiveness. ●Any kind of brushes can be used. ●Any kind of pallets can be used EXCEPT wooden or plastic pallets because dry paint may adhere persistently on pallets of these kinds. ●Before painting, degrease the surface of ground, if any, with soapy water, etc.

During Use

●Acryl Gouache dries in 5 - 15 minutes and becomes water-resistant. Add Retarder if you want to slow drying time. Seal the wet paint on the pallet tightly with cooking wrap, etc. if your work is suspended. ●For the impasto technique, use Acryl Gouache with Gel Medium (Gloss Type) or Modeling Paste (Matte Type) or use "Golden Acrylics." ●Use of Mixing series for color mixing will achieve more beautiful finish. ●Don't mix with other types of paints.

After Use

●Clean your brush and pallet before the paint dries. If it dries up, dip the brush and pallet in water for hours or in AG Cleaner and clean them with soapy water after the paint softens.

■ Size and the number of colors
●11ml=36 colors (marked 11)
●20ml=195 colors (marked 20)
●40ml=81 colors (marked 40)
●100ml=24 colors (marked 100)
■ Sample: painted on Kent paper and measured by a spectrophotometer
■ Munsell Notation: fluorescent colors (No. 24, 25, 201, 202, 204, 206, 208, and 209) and metallic colors (No. 70 - 78, 90 - 95, 221 - 233, 370 - 381, and 401 - 422) are not specified.
■ Lightfastness: ★★=Excellent, ★★=Good, ★=Fair, no mark=Poor
■ Data may be subject to change due to measuring conditions, color fading, etc. The content is as of January 2004. The content or products may subject to change in order to improve the quality.